

TILBEHØR

FORESTER





Tænk selv

Alle Subaruer leveres med meget højt udstyrsniveau

allerede fra fabrikken. For at gøre den endnu mere

personlig tilbyder Subaru også et bredt sortiment

af tilbehør af meget høj kvalitet.

”Tænk selv” er blevet et synonymt begreb for hvordan

Subaru ejeren fungerer. Vi vil med tilbehøret i denne

brochure lade dig fortsætte med at ”Tænke selv”,

se den igennem, føl efter og se hvilke behov og ønsker du har,

så du på egen hånd kan finde lige det produkt,

netop du vil have. Subarus originale tilbehør står

for meget høj kvalitet, og har en 3 årig garanti,

som borger for et sikkert køb. Subaru ønsker dig

held og lykke med dine valg.

INDEX

- 4 Eksteriør og Styling
- 6 Fælge
- 8 Beskyttelse
- 10 Bagagebærere
- 12 Nytteartikler
- 14 Interiør
- 16 Sikkerhed
- 17 Audio og Navigation
- 18 Applikations Liste



1 Forreste nedre spoiler
E2410SA200 W
Giver et aggressivt præstations udseende.



2 Sideskørt
E2610SA010 W
Giver et aggressivt præstations udseende.



3 Bagerste nedre spoiler
E5610SA000 W
Giver et aggressivt præstations udseende.



4 Sports grille
J1010SA070 W
indsats, der giver hele fronten et nyt udtryk.



5 Tågelys
H4510SA200 W
forbedrer sigten i tåget vejr.



6 Skjold til sidespejl (krom)
J1010SA120 W
forkromet og stiligt skjold.



7 Vindafviser
E3610SA000 W
Tillader åbent vindue til ventilation i dårligt vejr.



8 Pynteliste til bagklap
E755ESA000 W
Stiligt krom look.



9 Pynteliste bagklap
J1210SA000 W
Forbedrer det sporty look.



10 Skærmforøger
J101ESA200 W
Forbedrer off-road udtrykket af din bil.



11 Tagspoiler
E721ESA000 W
Grundmalet tagspoiler, giver din bil et sporty touch.



12 Rørhale til udstødning
44370FC000 W
Får din udstødning til a se mere sporty ud.



13 Viskerblade
SEBOSA8000 E
Et aerodynamisk design, med forbedrede viskeregenskaber.



14 Aluminiumfælg, sølv/ guld (18 ")
SESLSE4000/SESLSE4010 E
18x8JJ offset 48
215/45R18, 225/40R18 or 225/45R18



15 Aluminiumfælg, sølv (17 ")
SELSA4000 E
17x7JJ offset 48
215/55R17



16 Aluminiumfælg 5-egret (17")
28111SA190 W
17x7JJ offset 48
215/55R17



17 Aluminiumfælg 5-egret (17")
28111AG210 W
17x7JJ offset 48
215/55R17



18 Aluminiumfælg (17")
SECWAG4100 E
17x7JJ offset 48
215/55R17



19 Aluminiumfælg 5-egre (16")
28111SA020 W
16x6.5JJ offset 48
215/60R16



20 Aluminiumfælg 5-egret (16")
28111FC000 W
16x6.5JJ offset 48
215/60R16



21 Aluminiumfælg 5-egret (16")
28111FC130 W
16x6.5JJ offset 48
215/60R16



22 Aluminiumfælg 6-egret (16")
SECWAG4000 E
16x6.5JJ offset 48
215/60R16



23 Aluminiumfælg 8-egret (16")
28111SA090 W
16x6.5JJ offset 48
215/60R16



24 Aluminiumfælg W-egret (16")
28111SA030 W
16x6.5JJ offset 48
215/60R16



25 Aluminiumfælg Mesh Type (16")
28111FC031 W
16x6.5JJ offset 48
215/60R16



26 Aluminiumfælg 6-egret (15")
28111FC050 W
15x6JJ offset 48
205/70R15 – 195/70R15 (snow)



27 Aluminiumfælg (15")
28111SA010 W
15x6JJ offset 48
205/70R15 – 195/70R15 (snow)



28 Låsemøtrik sæt
B327EYA000 W
Forhindrer tyveri af hjul og dæk.



29 Kofanger beskyttelse for
E7710SA030 W
Hjælper med at beskytte din bil mod stenslag.



30 Stænklapsæt for, bag
J101ESA300 W
Hjælper med at beskytte din bil mod mudder og sne.



31 Vindafviser til soltag
F541SSA000 W
Reducerer vindstøj og solreflekser.



32 Hjørnebeskyttelse til kofangere (sæt for & bag)
J101ESA400 E
Beskytter kofangerens hjørner.



33 Side beskyttelse
J101ESA500 E
Beskytter siden på bilen.



34 Bagagerumspanel beskyttelse (rustfri)
E7710SA000 W
Beskytter bagkofangeren imod ridser.



35 Bagagerumspanel beskyttelse (plast)
E771ESA000 W
Plastik overflade beskytter oversiden af bagkofangeren.



36 Kåbe til differentiale
B031SSA000 W
Beskytter bagerste differentiale imod sten og træstubbe.

Bagagebærere



37 Aluminiums bagagebærer
E361ESA200 W
Perfekt pasform base til bagageudstyr.



38 Bagageplatform, tag
E361EAG700 W
Forbedrer din bagagekapacitet drastisk.



39 Tagboks (Lang)
E361EYA900 W
Størrelse: 2267 x 805 x 355mm.
Volume 430l.



40 Tagboks (kort)
E361EYA801 W
Størrelse 1792 x 797 x 355mm.
Volume 380l.



41 Kajak holder
E361EAG600 W
Til 1 kajak.



42 Skiholdere (max 6 par)
E361EAG550 W
Til 6 sæt ski eller 4 snowboards.
Brugbar bredde: 640 mm.



43 Skiholdere (max 4 par)
E361EAG500 W
Til 4 sæt ski eller 2 snowboards.



44 Cykelholder (Basic)
E361ESA701 W
Passer perfekt på bagageplatformen.



45 Cykelholder (Barracuda)
E361ESA501 W
Cykel holder med aerodynamisk design, nem cykel installation.



46 Cykelholder bag (inst.på anhængertræk)
E361ESA600 W
Transporterer 2 cykler på anhængertrækets kugle.



47 Ekstraholder til E361ESA600
E361EAG800 W
Bærer en ekstra cykel. Til brug med E361ESA600.



48 Anhængertræk (aftagelig, fast)
L101ESA023/L101ESA022/L101ESA025/L101ESA024 W
Max anhængervægt 2.000 kg.

Nytteartikler



49 Regn Sensor
SEWAYA8000 E
Aktiverer viskerbladene automatisk.



50 Bluetooth hands free kit
SEDEYA6001 E
Trådløs og fuldt ud stemmestyrket.



51 Køleboks
SEWAYA1000 E
Holder mad og drikke koldt eller varmt.



60 Bagagerumsstang
F5510SA100 W
Holder ting på plads i dit bagageområde.
Kapacitet 5 kg. Størrelse: 1.000 x 150 x 190 mm.



61 Bagagenet (Side, Bagsæde)
F5515SA001, F5515SA201 W
For et rent og ordentligt bagagerum.



62 Bagagenet (inderside bagklap)
F5515SA101 W
For et rent og ordentligt bagagerum.
Perfekt i supplement til side og bagsædenet.



63 Beskyttelsesplade til bagagerum
E1010SA010 W
Beskytter under lastning og losning.



52 Solskærm bag (højre/venstre)
F505ESA100 W
Beskytter mod solskin og formørker dit bagagerum.



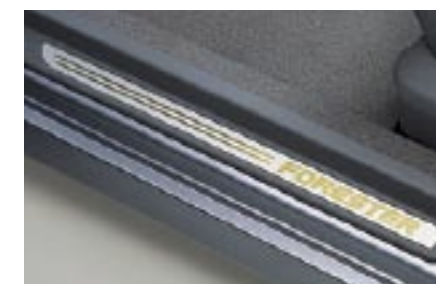
53 Solskærm bag (bagklap)
F505ESA000 W
Beskytter mod solskin og formørker dit bagagerum.



54 Hundegitter (K/M)
F551ESA000 W
Adskiller bagagerummet fra passagerområdet, passer med ISO fix beslag til barnestol.



55 Hundegitter (G/M)
F551ESA011 W
Adskiller bagagerummet fra passagerområdet, passer med ISO fix beslag til barnestol.



64 Indstigningspanel (Grå/ Beige)
E1010SA000, E1010SA000EU W
Erstatter de eksisterende med et mere sporty look.



65 Bundmåtte premium (sort) venstrestyret/højrestyret
J501ESA210 W
Formskåret måtte med logo, luftrensende funktion.



66 Bundmåtte standard (sort) venstrestyret/højrestyret
J501ESA110 W
Formskåret måtte med logo.



67 Bundmåtte premium (beige) venstrestyret/højrestyret
J501ESA220 W
Formskåret måtte med logo, luftrensende funktion.



56 Bagagerumsmåtte
J515ESA000 W
Beskytter bagageområdet. Med luftrensende funktion.



57 Bagagerumsmåtte
J511ESA000 W
Beskytter bagagerumsgulvet mod støv og snavs.



58 Bagagerumsbakke (dyb)
J511ESA100 W
Ekstra beskyttelse til lasteområdet, f.eks til fiskeri og jagt.



59 Bagagerums opbevaringsboks
J5010SS200 W
Tilbyder praktisk transport af forskellige artikler, kan klappes sammen.



68 Bundmåtte standard (beige) venstrestyret/højrestyret
J501ESA120 W
Formskåret måtte med logo.



69 Bundmåtte gummi (for) venstrestyret/højrestyret
J501ESA010 W
Kraftigt gummi, beskytter tæppet mod mudder og sne.



70 Bundmåtte gummi (bag) venstrestyret/højrestyret
J501ESA020 W
Kraftigt gummi, beskytter tæppet mod mudder og sne.



71 Bakspejl med kompas og aut nedblænding
H501ESA000 W
Inkluderer elektronisk kompas. Spejlet bliver mørkt automatisk når forlygter fanges i spejlet bagfra.



72 Rygerkit
H6010SA000 W
Forandrer tilbehørs soklen til cigaretligter, og kommer sammen med et askebæger.



73 Askebæger til dørside (gråt/ beige)
F6010SA000ND, F6010SA000EU W
Askebægre for venstre og højre døre.



74 Aluminiums ring, gearkonsol (MT)
C105EFE501 W
Forbedrer det sporty image.



75 Aluminium Sport gearknop (MT)
C105EFE000 W
Smart aluminiums gearknob med Subaru logo



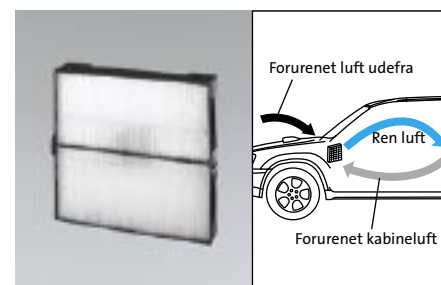
76 Aluminium Sport gearknop (AT)
C101ESA001 W
Smart aluminiums gearknob med Subaru logo



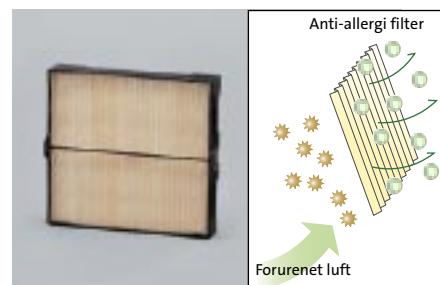
77 Læder gearknop (MT)
35022AG020 W
Flot lædergearknob til manuel 5 trins gearkasse.



78 Læder gearknop (AT)
35126FE080 W
Flot lædergearknob til automatgearkasse.



79 Pollenfilter
G3010SA100 W
Hjælper med at reducere støv og pollen indtrængning i kabinen. For optimalt resultat, er det anbefalet at skifte filteret en gang årligt eller ved hver 12.000 km.



80 Anti-allergi filter
G3010SA110 W
Catechin, en anti-allergi bestanddel fundet i grøn te, er tilsat airconditions filteret, for at forbedre dets effektivitet. For optimalt resultat, anbefales det at skifte filteret årligt, eller ved hver 12.000 km.



FHI og STI har samarbejdet omkring konceptet "total tuning" for at understrege præstationerne af den originale bil.



81 STI, Pedal sæt Venstrestyret (man.gear)
C8110SA005 W
Sporty udseende pedalsæt, sikker at bruge pga anti-slip design.



82 STI, Pedal sæt venstrestyret (Aut. Gear)
C8110SA015 W
Sporty udseende pedalsæt, sikker at bruge pga anti-slip design.



83 STI gearskitte m korte skiftebevægelser (SMT)
C1010SA000 W
Hurtigt gearskitte, og en mere stiv og direkte følelse.



84 STI emblem for gearkasse (SMT)
C1010SA005 W
Kulfiber type, skaber en sporty og god fornemmelse af kvalitet.

Sikkerhed, Audio og Navigation



85 Akustisk bakalarm
H481ESA002 W
Stor hjælp til nem parkering, ingen boring i kofangeren er nødvendig.



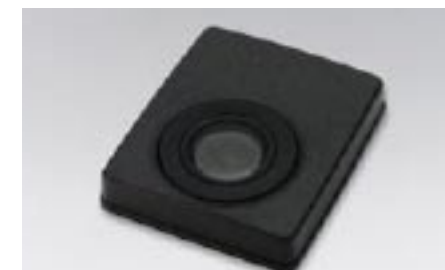
86 Ultrasonic Parkeringshjælp (For/Bag)
SEWAYA2100, SEWAYA2000 E
For: Sikker og nem parkering ved hjælp af 2 sensorer. Bliver aktiveret af parkeringslys knappen. Akustisk alarm.
Bag: Sikker og nem parkering ved hjælp af 4 sensorer. Akustisk og visuel alarm.



90 Dobbelt DIN 6CD Audio
H625ESA000 W
Eksklusivt design, med 6 CD skifter funktion.



91 Tweeter sæt (diskanthøjttalere)
H6310SA000 W
Specielle højttalere til at forbedre de høje frekvenser (diskant).



92 Subwoofer
H630SSA300 W
Tilføjer dit anlæg 120 Watts effekt og afleverer en super bass, du både kan høre og føle.



93 CD skuffer (4CD)
H625ESA201 W
Opbevarer 4 cd'er. God i kombination med navigationsradioen.



94 AV monteringskasse
H6210SA900 W
Nødvendigt kit til montering af CD skifter eller Navigationsenhed.



95 Radio/navigations monteringspanel/kit
H001ESA010/H0010SA000 W
Enkel og let at bruge, kan også bruges som CD afspiller.



96 DVD navigations monteringspanel/kit
H001ESA105/H0010SA100 W
Eksklusivt design, brugervenlig i brug med "touch" skærm og nem destinations input.



Størrelsesskema barnestole

	Vægt	Alder
SUBARU Baby safe plus	~ 13 kg	0 ~ 15 md.
SUBARU Duo plus	9 ~ 18 kg	8 md. ~ 4 år
SUBARU KID plus	15 ~ 36 kg	3 år ~ 12 år



87 Barnestol, Subaru Baby Safe plus
F410EYA102 W
Inkluderer solskærm.



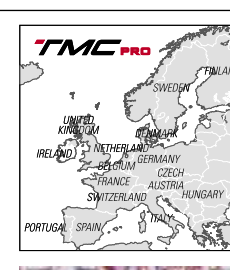
88 Barnestol, Subaru Duo plus (ikke i DK)
F410EYA002 W
Sikker installation med ISOFIX.



89 Barnestol, Subaru KID plus
F410EYA212 W
Ekstra beskyttelse i tilfælde af sidekollision.



97 TMC enhed (DVD Navigation)
H001EAG102 W
Forsyner dig med trafikinformation, og giver alternative ruter udenom trafikker.



TMC (Traffic Message Channel)
TMC er en service som forsyner føreren, med real tids trafik information på det eksisterende FM Radio Data System (RDS). Denne trafik information bliver afkodet af KAN-TM320 TMC modtageren og vises på kortet på navigationspanelet. TMC modtageren er kompatibel over stort set hele Europa.

D. R. G. S. (Dynamic Route Guidance System)
Når TMC systemet modtager realtids trafikproblems information eller en information om begrænset fremkommelighed, tilbyder informationen på D.R.G.S en optimal alternativ vej så du kan nå din slutdestination hurtigere end på original ruten.



98 SUBARU Nøglering, dråbeformet
PR-KEYCH-000001 N
Nøglering i krom, dråbeformet.

Applikations Liste

SIDE	Nr.	NAVN PÅ TILBEHØRSDEL	NUMMER PÅ TILBEHØRSDEL	MODEL		BEMÆRKNINGER	
				2.0X	2.5XT		
5	1	Forreste nedre spoiler	E2410SA200	○	○	Ulakeret. kan ikke anvendes sammen med beskyttelsesjold under kofanger.	
	2	Sideskørt	E2610SA010	○	○	Ulakeret, maling nødvendig	
	3	Bagerste nedre spoiler	E5610SA000	○	○	Ulakeret, maling nødvendig	
	4	Sports grille	J1010SA070	○	○		
	5	Tågelys	H4510SA200	●	—		
	6	Skjold til sidespejl (krom)	J1010SA120	○	○		
	7	Vindafviser	E3610SA000	○	○		
	8	Pynteliste til bagklap	E755ESA000	○	○		
	9	Pynteliste bagklap	J1210SA000	○	○		
	10	Skærmforøger	J101ESA200	○	○		
	11	Tagspoiler	E721ESA000	○	○	Ulakeret, maling nødvendig	
6	12	Rørhale til udstødning	44370FC000	○	×		
	13	Viskerblade, venstre	SEBOSA8000	○	○	sæt af 2 stk.	
		Viskerblade, højrestyret	SEBOSA8010	×	×	sæt af 2 stk.	
	7	14	Aluminiumsfælg, sølv/guld (18")	SESLSE4000/4010	○	○	
		Center cap	SELSA4020/4030	○	○		
		15	Aluminiumsfælg, sølv (17")	SELSA4000	○	○	
			Center cap	SELSA4020	○	○	
		16	Aluminiumsfælg 5-egret (17")	28111SA190	○	—	
			Center cap	28821SA030	○	—	
		17	Aluminiumsfælg 5-egret (17")	28111AG210	○	●	
			Center cap	28821SA040	○	●	
18		Aluminiumsfælg (17")	SECWAG4100	○	○		
		Center cap	SECWAG4010	○	○		
7		19	Aluminiumsfælg 5-egre (16")	28111SA020	○	○	
	Center cap		28811AC020	○	○		
	20	Aluminiumsfælg 5-egret (16")	28111FC000	○	○		
		Center cap	28811AC110	○	○		
	21	Aluminiumsfælg 5-egret (16")	28111FC130	○	○		
		Center cap	28821KE020	○	○		
	22	Aluminiumsfælg 6-egret (16")	SECWAG4000	○	○		
		Center cap	SECWAG4010	○	○		
	23	Aluminiumsfælg 8-egret (16")	28111SA090	○	○		
		center cap	28821SA030	○	○		
	24	Aluminiumsfælg W-egret (16")	28111SA030	○	○		
Center cap		28821SA030	○	○			
25	Aluminiumsfælg Mesh Type (16")	28111FC031	○	○			
	Center cap	28811AC020	○	○			
26	Aluminiumsfælg 6-egret (15")	28111FC050	○	×			
	Center cap	28811AC020	○	×			
27	Aluminiumsfælg (15")	28111SA010	○	×			
	Center cap	28811FA200	○	×			
28	Låsemøtrik sæt	B327EYA000	○	○			
9	29	Kofanger beskyttelse for	E7710SA030	○	○	Undtagen umalede kofangere	
	30	Stænklapsæt for, bag	J101ESA300	○	○		
	31	Vindafviser til soltag	F5415SA000	○	●		
	32	Hjørnebeskyttelse til kofangere (sæt for & bag)	J101ESA400	○	○	Gummiliste til fremkofanger ka ikke kombineres med Ultra Sonic Parking Aid	
	33	Side beskyttelse	J101ESA500	○	○	Undtagen umalede kofangere	

SIDE	Nr.	NAVN PÅ TILBEHØRSDEL	NUMMER PÅ TILBEHØRSDEL	MODEL		BEMÆRKNINGER
				2.0X	2.5XT	
9	34	Bagagerumspanel beskyttelse (rustfri)	E7710SA000	○	○	Undtagen umalede kofangere
	35	Bagagerumspanel beskyttelse (plast)	E771ESA000	○	○	Undtagen umalede kofangere
11	36	Kåbe til differentiale	B0315SA000	●	×	
	37	Aluminiums baggebærer	E361ESA200	○	○	
	38	Bagageplatform, tag	E361EAG700	○	○	Kompatibelt med såvel firkant som aluminium rør
	39	Tagboks (Lang)	E361EYA900	○	○	Kompatibelt med såvel firkant som aluminium rør
	40	Tagboks (kort)	E361EYA801	○	○	Kompatibelt med såvel firkant som aluminium rør
	41	Kajak holder	E361EAG600	○	○	Kompatibelt med såvel firkant som aluminium rør
	42	Skiholdere (max 6 par)	E361EAG550	○	○	Kompatibelt med såvel firkant som aluminium rør
	43	Skiholdere (max 4 par)	E361EAG500	○	○	Kompatibelt med såvel firkant som aluminium rør
	44	Cykelholder (Basic)	E361ESA701	○	○	Kompatibelt med såvel firkant som aluminium rør
	45	Cykelholder (Barracuda)	E361ESA501	○	○	Kompatibelt med såvel firkant som aluminium rør
	46	Cykelholder bag (inst.på anhængertræk)	E361ESA600	○	○	Monteret anhængertræk nødvendigt.
12	47	Ekstraholder til E361ESA600	E361EAG800	○	○	nødvendig med cykelholder til bagende
	48	Anhængertræk (aftagelig)	L101ESA023	○	○	max anhængervægt 2000 kg
		Anhængertræk (fast)	L101ESA022	○	○	max anhængervægt 2000 kg
		Anhængertræk høj version (aftageligt)	L101ESA025	○	○	max anhængervægt 2000 kg (+6cm)
		Anhængertræk høj version (fast)	L101ESA024	○	○	max anhængervægt 2000 kg (+6cm)
	49	ledningssæt 7 pin , (venstre)	L105ESA010	○	○	nødvendig med cykelholder til bagende
		Ledningssæt 13 pin (Venstre)	L105ESA020	○	○	max anhængervægt 2000 kg
		Ledningssæt 7pin m indikator, venstre	L105ESA030	○	○	max anhængervægt 2000 kg
		Ledningssæt 7pin m indikator, højrestyret	L105ESA031	×	×	max anhængervægt 2000 kg (+6cm)
	50	Ledningssæt 13 pinm. Indikator, venstre	L105ESA040	○	○	max anhængervægt 2000 kg (+6cm)
	49	Regn Sensor	SEWAYA8000	○	○	
50	Bluetooth hands free kit	SEDEYA6001	○	○		
51	Køleboks	SEWAYA1000	○	○		
13	52	Solskærm bag (højre/venstre)	F505ESA100	○	○	
	53	Solskærm bag (bagklap)	F505ESA000	○	○	
	54	Hundegitter (K/M)	F551ESA000	○	○	Passer med ISOFIX beslag
		Hundegitter (G/M)	F551ESA011	○	○	Passer med ISOFIX beslag
	56	Bagagerumsmåtte	J515ESA000	○	○	
	57	Bagagerumsmåtte	J511ESA000	○	○	
	58	Bagagerumsbakke (dyb)	J511ESA100	○	○	
	59	Bagagerums opbevaringsboks	J5010SS200	○	○	
	60	Bagagerumstang	F5510SA100	○	○	
		Bagagenet (Side)	F5515SA001	○	○	En side, benytter bagagekrogen
	61	Bagagenet (Bbagsæde)	F5515SA201	○	○	benytter bagagekrogen
62	Bagagenet (inderside bagklap)	F5515SA101	○	○	benytter bagagekrogen	
13	63	Beskyttelsesplade til bagagerum	E1010SA010	○	○	
	64	Indstigningspanel (Grå)	E1010SA000	○	○	Grå
	64	Indstigningspanel (Beige)	E1010SA000EU	○	○	Beige
	65	Bundmåtte premium (sort) venstre	J501ESA210	○	○	Sæt til for og bag, luftrensende funktion
	65	Bundmåtte premium (sort) højrestyret	J501ESA210RH	×	×	Sæt til for og bag, luftrensende funktion
	66	Bundmåtte standard (sort) venstre	J501ESA110	○	○	sæt til både for og bag
66	Bundmåtte standard (sort) højrestyret	J501ESA110RH	×	×	sæt til både for og bag	

SIDE	Nr.	NAVN PÅ TILBEHØRSDEL	NUMMER PÅ TILBEHØRSDEL	MODEL		BEMÆRKNINGER
				2.0X	2.5XT	
13	67	Bundmåtte premium (beige) venstre	J501ESA220	○	○	Sæt til for og bag, luftrensende funktion
		Bundmåtte premium (beige) højrestyret	J501ESA220RH	×	×	Sæt til for og bag, luftrensende funktion
13	68	Bundmåtte standard (beige) venstre	J501ESA120	○	○	sæt til både for og bag
		Bundmåtte standard (beige) højrestyret	J501ESA120RH	×	×	sæt til både for og bag
	69	Bundmåtte gummi (for) venstre	J501ESA010	○	○	Sæt til for
		Bundmåtte gummi (for) højrestyret	J501ESA010RH	×	×	Sæt til for
70	Bundmåtte gummi (bag) venstre	J501ESA020	○	○	Sæt til bag	
	Bundmåtte gummi (bag) højrestyret	J501ESA020RH	×	×	Sæt til bag	
14	71	Bakspejl med kompas og aut nedblænding	H501ESA000	○	○	
	72	Rygerkit	H6010SA000	●	●	Cigaret lighter (86710SA000) & Askebæger sæt (66160SA001)
	73	Askebæger til dørside (gråt)	F6010SA000ND	●	●	
		Askebæger til dørside (beige)	F6010SA000EU	●	●	
	74	Aluminiums ring, gearkonsol (MT)	C105EFE501	○	○	
	75	Aluminium Sport gearknop (MT)	C105EFE000	○	○	
	76	Aluminium Sport gearknop (AT)	C101ESA001	○	×	
		Læder gearknop (MT)	35022AG020	●	—	
	77	Læder gearknop (AT)	35126FE080	●	—	
		Pollenfilter	G3010SA100	—	—	til udskiftning af originalt filter
	80	Anti-allergi filter	G3010SA110	○	○	til udskiftning af originalt filter
81	STI, Pedal sæt Venstre (man.gear)	C8110SA005	○	○		
82	STI, Pedal sæt venstre (Aut. Gear)	C8110SA015	○	○		
83	STI gearskitte m korte skiftebevægelser (SMT)	C1010SA000	×	○	ikke til biler med høj/lav udveksling	
84	STI emblem for gearkasse (SMT)	C1010SA005	○	○		
16	85	Akustisk bakalarm	H481ESA002	○	○	
	86	Ultrasonic Parkeringshjælp (For)	SEWAYA2100	○	○	Ka ikke kombineres med gummiliste til fremkofanger
		Ultrasonic Parkeringshjælp (Bag)	SEWAYA2000	○	○	
	87	Barnestol, Subaru Baby Safe plus	F410EYA102	○	○	
	88	Barnestol, Subaru Duo plus (ikke i DK)	F410EYA002	○	○	
	89	Barnestol, Subaru KID plus	F410EYA212	○	○	
17	90	Dobbel DIN 6CD Audio	H625ESA000	○	●	
	91	Tweeter sæt (diskantøjtaler)	H6310SA000	●	●	
	92	Subwoofer	H6305SA300	○	●	
	93	CD skuffer (4CD)	H625ESA201	●	●	For enkelt DIN radio
		AV monteringskasse	H6210SA900	○	○	Til biler med navigationsanlæg, venstre
	94	radio/navigations	H001ESA010	●	●	Pictogram type
		radio/navigations monteringspanel/kit	H0010SA000	●	●	til navigationsradio
	95	Kabelsæt til Navigations Radio	H001ESA110	●	●	til navigationsradio
		DVD navigations	H001ESA105	●	●	Navigations panel kit og AV bakke er nødvendigt Kort-DVD er ikke inkluderet
	96	DVD navigations monteringspanel/kit	H0010SA100	●	●	Til DVD navigationsanlæg
		TMC enhed (DVD Navigation)	H001EAC102	●	●	Til DVD navigationsanlæg
98	SUBARU Nøglering, dråbeformet	PR-KEYCH-000001	●	●		

○ : Passer til/kan anvendes ● : Standard på visse modeller — : Standardudstyr × : Passer ikke

[W]=Kan anvendes til alle modeller over hele verden

[E]=Kun til Europæiske modeller

[N]=Kun Original del i DK-S-F

NOTE:

1. Reservodelsnumrene og specifikationerne, kan ændres uden varsel.

2. Venligst vær opmærksom på lokale krav og regler i forvejen.

subaru-global.com

Think. Feel. Drive.



www.subaru.dk

SUBARU EUROPE NV/SA
Printed in The Netherlands (0750000404)